

## La desserte forestière au service de la population

Enjeu politique et concept d'entretien de la desserte forestière pour l'agglomération fribourgeoise



Service des forêts et de la faune du canton de Fribourg, F. Schneider

TAF FORUM, 19 juin 2009

## Contexte local - Problématique Standards d'entretien Impact financier Processus politique et conclusion



## Contexte local - Problématique

Population de l'agglomération fribourgeoise: 80'000 personnes

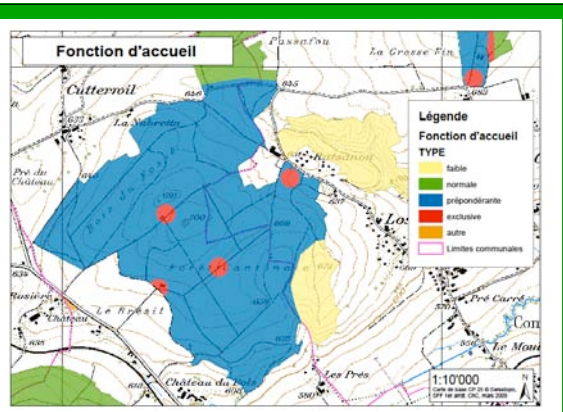
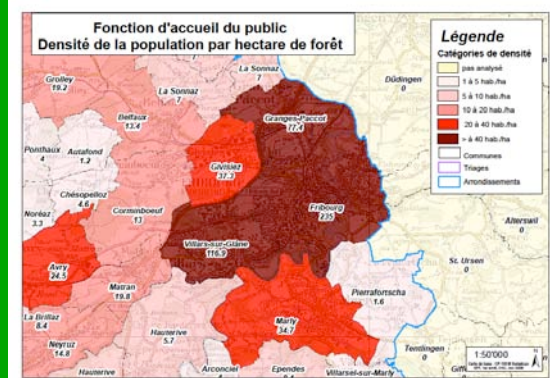
Corporation forestière de La Sonnaz réunissant 11 communes, 2 paroisses et l'Etat de Fribourg

La Ville de Fribourg possède peu de grands massifs boisés facilement praticables sur son territoire

Importante dispersion de la population sur les forêts environnantes notamment pour la pratique du sport (course à pied, VTT, parcours Vita, équitation, etc.) et la promenade

Chemins et layons de débardage fortement sollicités, la dispersion accentue les longueurs utilisées

Attentes élevées au niveau de la qualité et de la praticabilité du réseau



## Standards d'entretien (I)

### Entretien fin

- Couche de fermeture fine permettant par exemple l'utilisation d'une poussette
- Comblent annuellement tous les nids-de-poule
- Enlèvement systématique de la terre, des branches et des déchets végétaux après une intervention sylvicole
- Une attention particulière sera portée à l'évacuation des eaux et aux exutoires libres de toute entrave
- Les bords de chemins seront fauchés une à deux fois par année en fonction des besoins
- Les banquettes seront assainies toutes les années.



## Standards d'entretien (II)

### Entretien moyen

- Couche de fermeture permettant la promenade, le jogging et la pratique du VTT
- Les nids-de-poule seront comblés suivant la nécessité pour la pérennité du chemin
- Les ornières seront comblées dans les pistes non fondées
- Enlèvement des branches après une intervention sylvicole
- Les bords de chemins seront fauchés une fois par année
- Les banquettes seront entretenues selon les besoins d'entretien courant d'un chemin.



## Standards d'entretien (III)

### Entretien forestier

- L'entretien se fera uniquement en faveur de son utilisation pour l'exploitation forestière
- Les rémanents de coupe sont évacués grossièrement des chemins fondés.

### Entretien diverses infrastructures

- Pistes Vita, parcours mesurés, sentiers pédestres officiels, sentiers didactiques et cheminements pédestres communaux
- Ces sentiers doivent être libres d'entrave de bois ou de végétation. Ils doivent être sécurisés et tout risque reconnu éliminé.



## Récapitulation par type d'entretien

Entretien	Longueur (km)
Fin	12.5
Moyen	7.7
Forestier	15.6
<b>Total chemins</b>	<b>35.8</b>
Parcours spéciaux	26.2
<b>TOTAL</b>	<b>62.0</b>

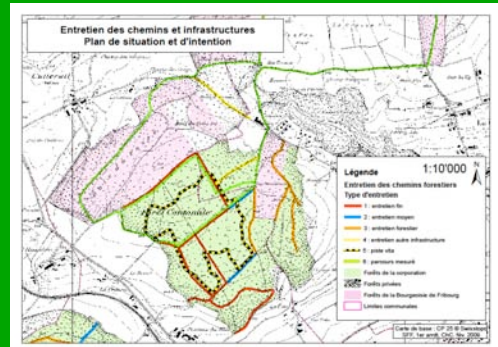
Surface forestière publique : 459 ha

## Impact financier

Entretien	Longueur (m)	fr./m'	Coûts (fr.)
Fin	12'500	2.60	32'500
Moyen	7'700	1.80	13'860
Forestier	15'600	0.90	14'040
<b>Total chemins</b>	<b>35'800</b>	<b>1.69</b>	<b>60'400</b>

Chiffre d'affaires de la corporation de La Sonnaz : fr. 950'000.-  
Déficit 2008 : fr. 200'000.- (fr. 436.-/ha)

## Processus politique et conclusion (I)



## Processus politique et conclusion (II)

- 14 partenaires publics, nécessité de coordonner l'offre d'accueil
- Comptes déficitaires, pression politique
- Clarification du rôle de la desserte par secteur
- Justification des travaux et des coûts engendrés



## Processus politique et conclusion (III)

Corporation forestière		7.4. Planification financière		Forêts de délaissement (603)		Année 2013				
La Sonnaz										
N°	Objets à court terme	Indicatif	Etat 2007	2013	Contrôle					
1	Les activités de délaissement effectuées en forêt sont réparties.	Liste	non	oui						
2	Un projet d'entretien des structures de délaissement et des sentiers est établi.	Projet	non	oui						
3	Le nettoyage supplémentaire est financé par les communes.	h	0	1						
4	Mandat pour l'entretien du sentier de feu.	h	32	80						
N°	Mesures / travaux	N° CEF	Source	Unité	Coût unitaire	Quantité	Heures	Dépenses	Revenues	Priorité
1	Mise en place concept	639	CEF 07	Heures	00		32	2'200		
2	Séjour coupe à but social	639	CEF 07	Fr./m²	5	3'500.0	340	17'500		
3	Entretien divers sentiers, places de pié-nique...	639	CEF 07	Heures	61		300	19'300	10'300	
4	Entretien sentier de feu	639	CEF 07	Heures	61		60	4'800	4'300	
5	Entretien chemins but social (gravier, feuchage et net.)	639	CEF 07	Heures			300	45'000	5'000	
6	Nettoyage de coupes à but social	639	CEF 07	Fr./m²	12	4'000.0	620	48'000	15'000	
<b>TOTAL</b>								<b>1'372</b>	<b>132'800</b>	<b>39'120</b>



Merci de votre attention